

บทที่ 1 ขั้นตอนการติดตั้งโปรแกรม

❖ รายละเอียดข้อกำหนดของการใช้ระบบงานโลจิสติกส์ด้านผลิตภัณฑ์สุขภาพ

1. เครื่องคอมพิวเตอร์

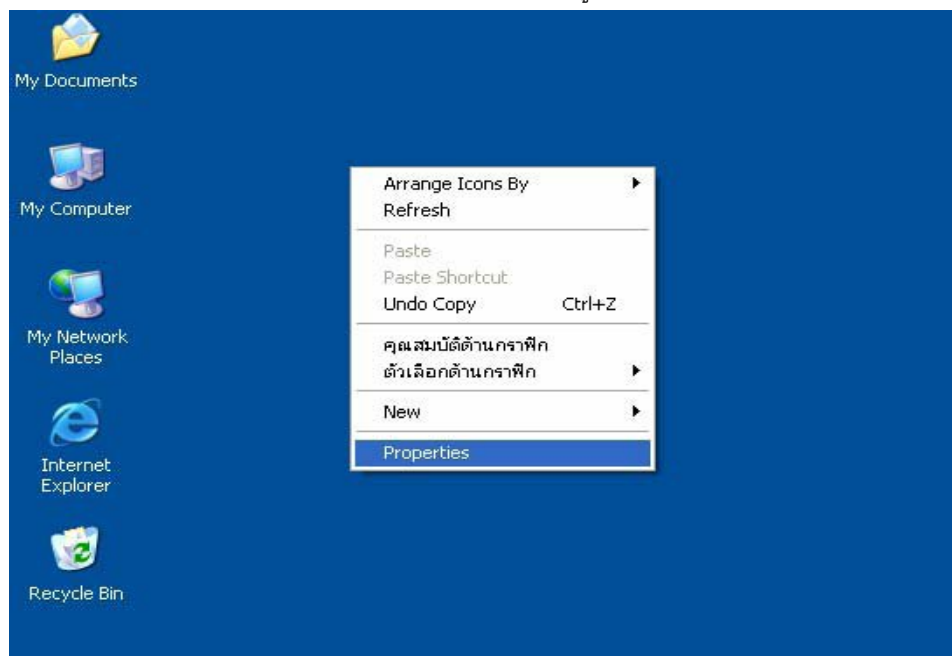
- 1.1 มีระบบปฏิบัติการเป็น Windows XP Professional Service Pack 2-3
- 1.2 มีหน่วยความจำไม่น้อยกว่า 1GB
- 1.3 มีเนื้อที่ Hard Disk ไม่น้อยกว่า 20 GB
- 1.4 Browser ที่ใช้ IE version 6 เป็นอย่างน้อย

2. การเชื่อมต่อ Internet

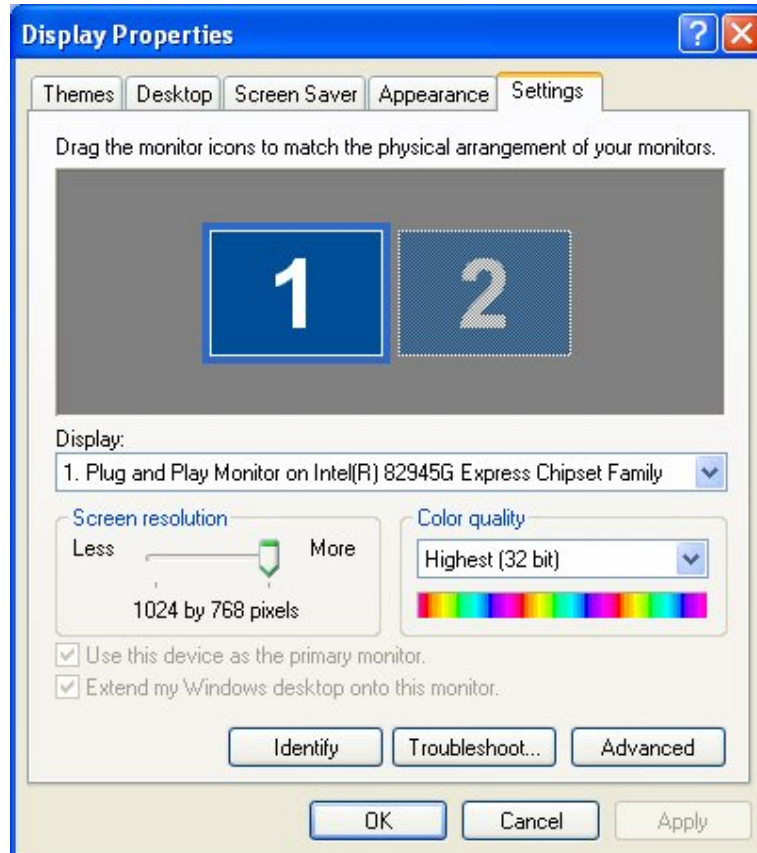
- 2.1 ในกรณีที่มีอุปกรณ์ Firewall ต้องปรับ Configuration อนุญาตให้เครื่องคอมพิวเตอร์ที่ใช้งานออกสู่อินเทอร์เน็ตโดยตรง
- 2.2 ความเร็วของ Internet 1Mb. เป็นอย่างน้อย

❖ ปรับการแสดงผลบนหน้าจอเป็นโหมด 1027 x 768 Pixels

1. คลิกเมาส์ขวามือ Desktop เพื่อเรียกใช้คำสั่ง Properties ดังรูป

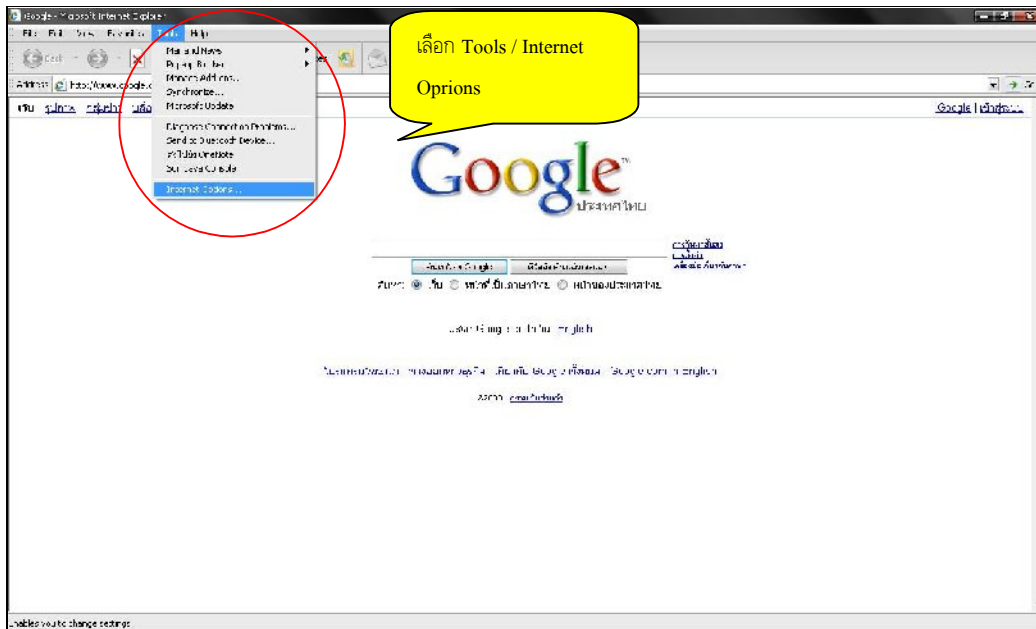


- เลือก Tab การทำงาน Settings จากนั้นไปที่ Screen resolution ปรับค่าให้เป็น 1024 แล้วคลิกปุ่ม “OK” ดังรูป

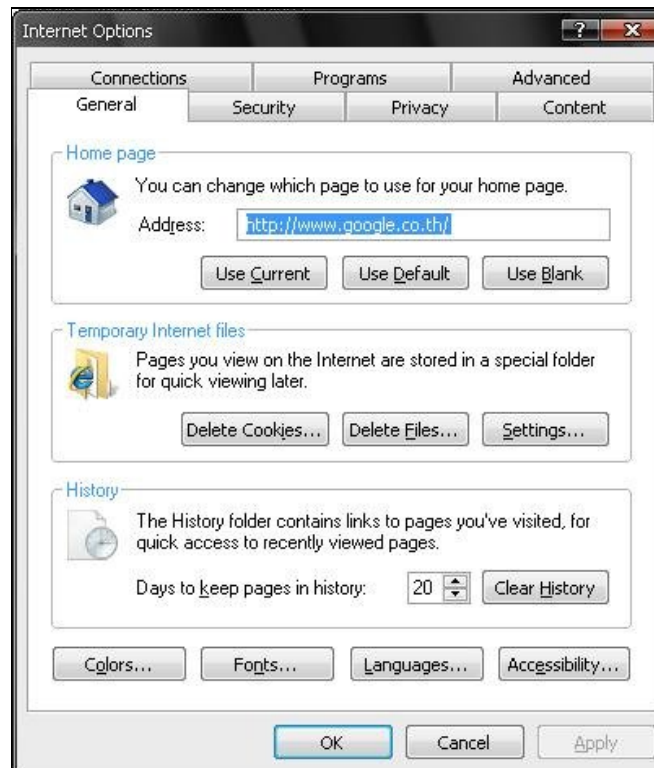


❖ ปรับแต่งค่า Internet Explorer Browser และติดตั้งโปรแกรม

1. Set ค่า Internet Option ให้รองรับการทำงาน ซึ่งสามารถทำได้โดย Click ที่ Tools แล้วเลือก Internet Options ดังรูป



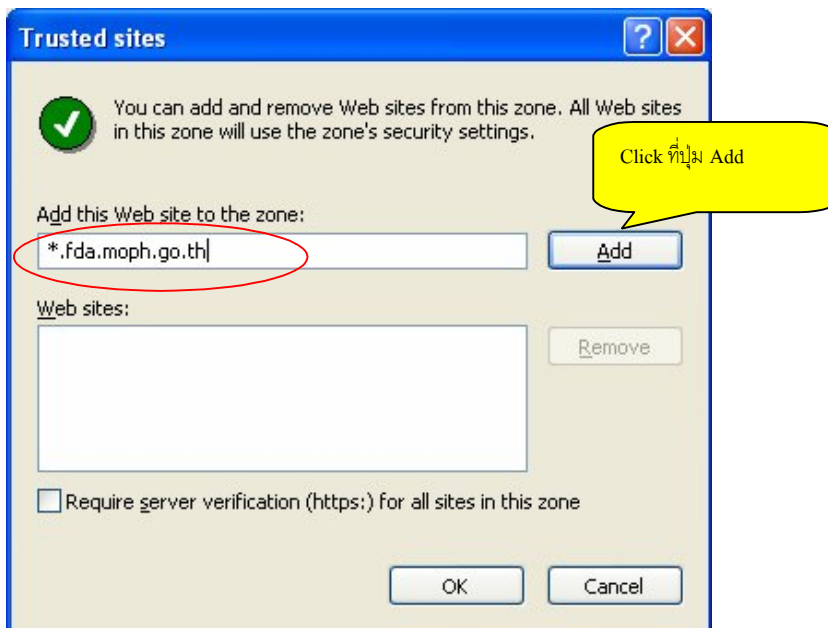
จะปรากฏหน้าจอ ดังรูป



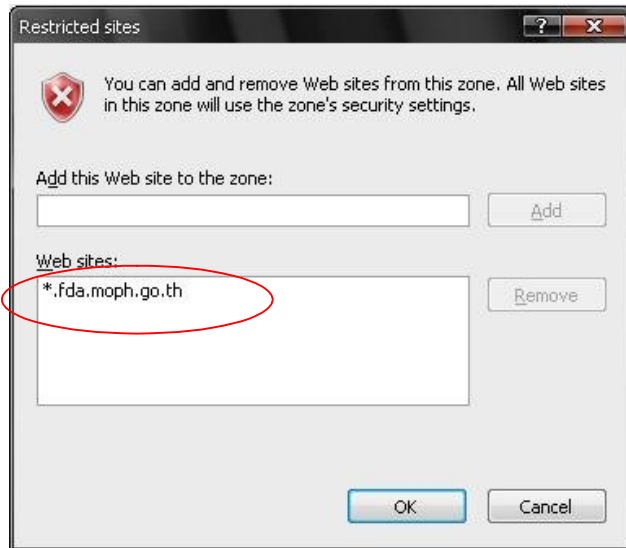
1.1. ให้ Click ที่ Tab Security แล้วเลือก Trusted sites เสร็จแล้ว Click ที่ปุ่ม Sites



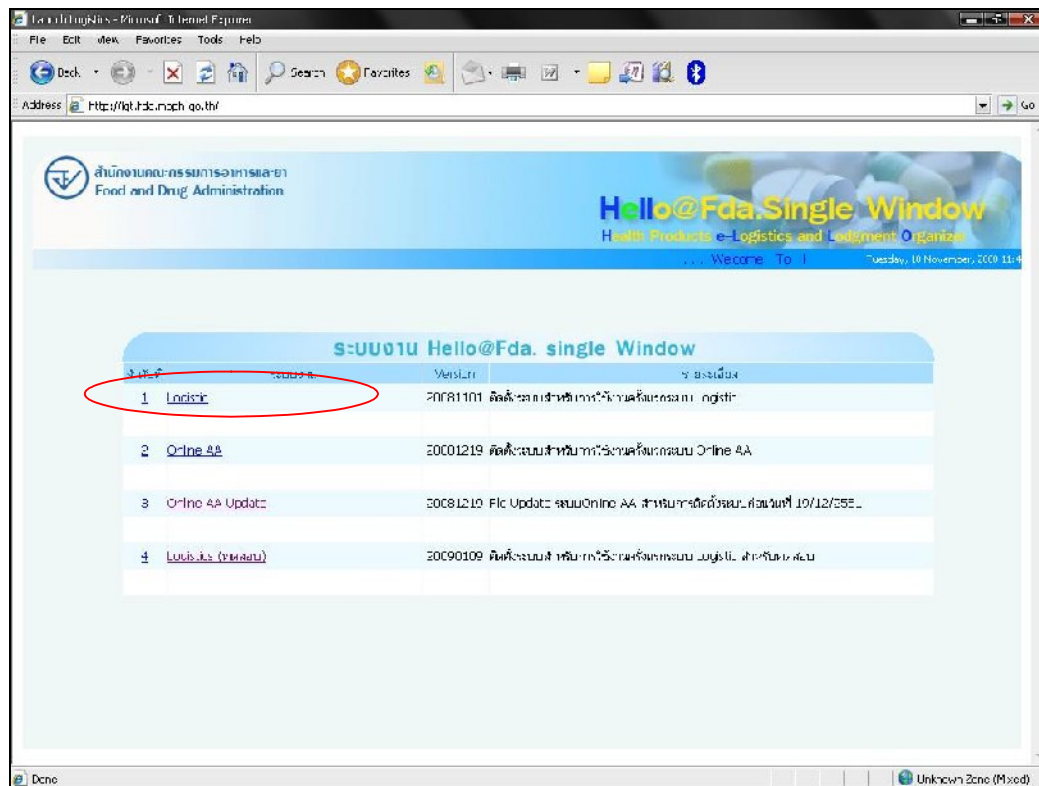
1.2. จะปรากฏหน้าต่างจาดังรูป ให้กรอก *.fda.moph.go.th แล้ว Click ที่ปุ่ม Add



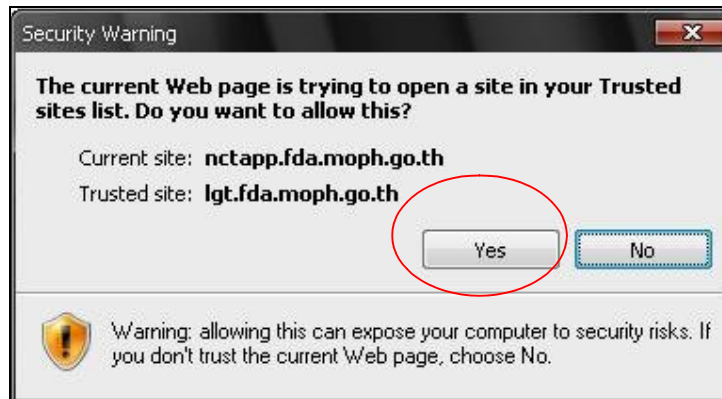
- 1.3. ข้อมูลที่กรอกจะมาอยู่ในช่อง Web sites ดังรูป จากนั้นให้ Click ที่ปุ่ม Ok เป็นอันเสร็จสิ้น
ขั้นตอนการติดตั้ง



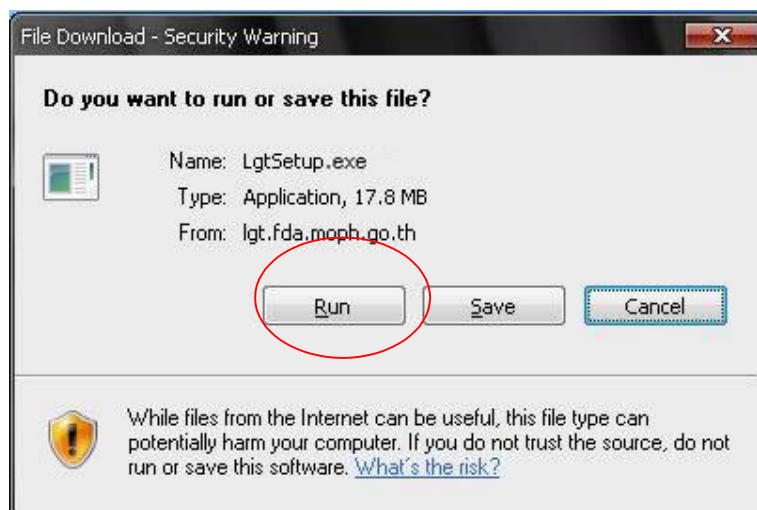
2. ติดตั้งโปรแกรม ให้กรอก Url <http://lgt.moph.go.th> จะปรากฏหน้าต่างดังรูป ให้Click ที่
Logistics



2.1 จะปรากฏหน้าจอให้ ตอบ Yes



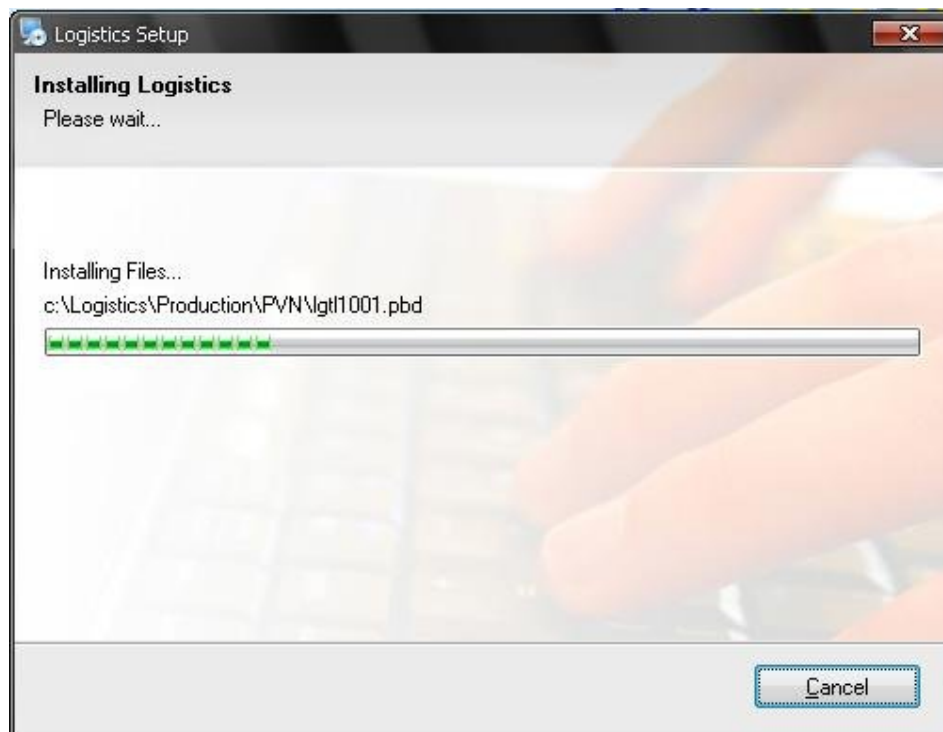
2.3 จากนั้น Click ที่ Run



2.4 Click ที่ Run อีกครั้ง



2.3 จะปรากฏหน้าจอ แสดงสถานการณ์ติดตั้ง ดังรูป



2.4 เมื่อติดตั้งสำเร็จ จะปรากฏหน้าจอดังรูป ให้ Click ที่ปุ่ม Finish



2.7 ขั้นตอนนี้จะเป็นการติดตั้ง PowerBuilder Client Runtime จะปรากฏหน้าจอดังรูปให้ Click ที่ Next



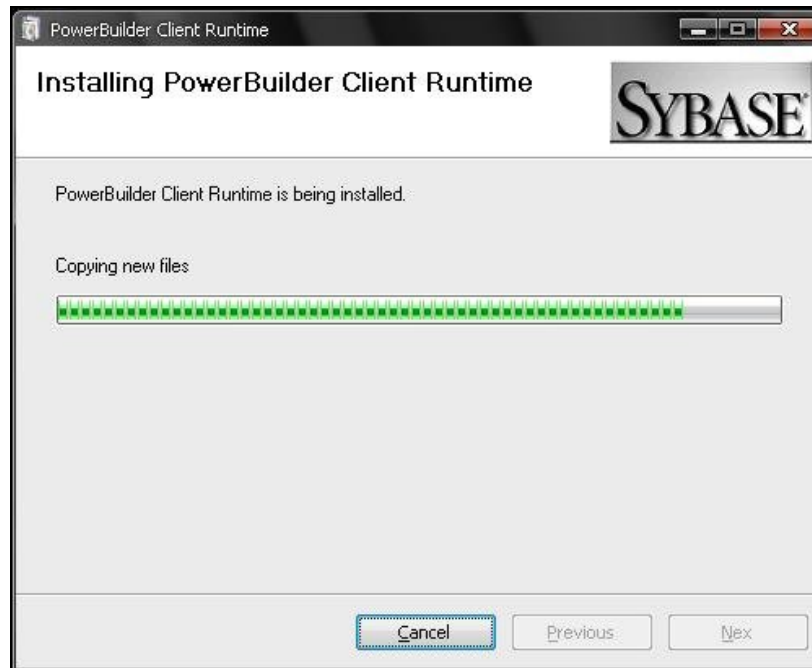
2.8 ให้ Click ที่ปุ่ม Next



2.9 Click ที่ปุ่ม Next



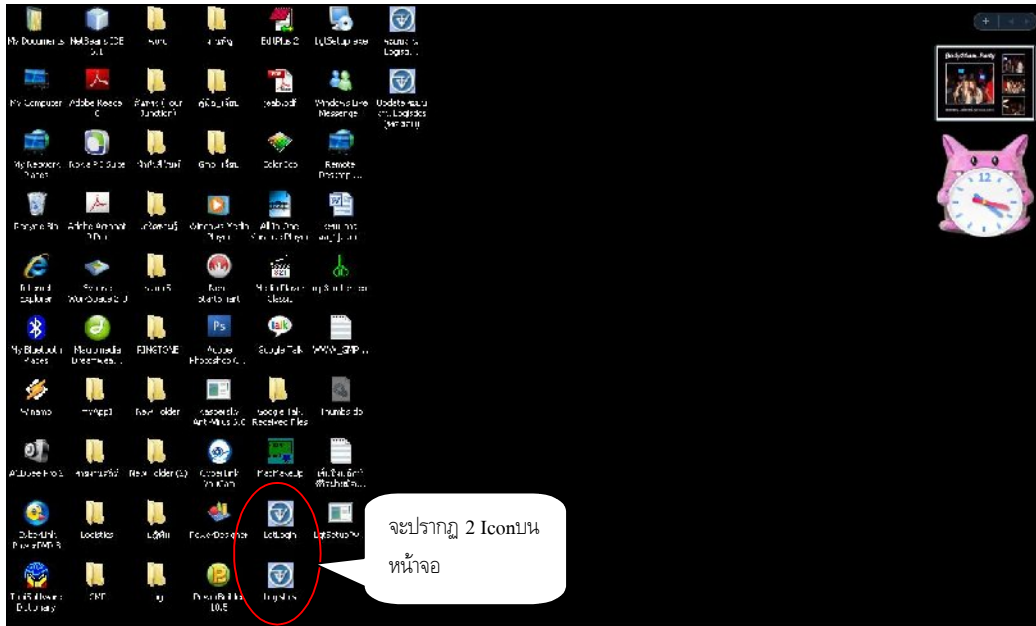
2.10 จะแสดงแถบสถานะของการติดตั้ง



2.11 เมื่อติดตั้ง PowerBuilder Client Runtime เสร็จเรียบร้อยแล้วจะปรากฏหน้าจอนี้ ให้ Click ที่ปุ่ม Close เป็นอันเสร็จสิ้น



2.12 เมื่อติดตั้งทุกอย่างเรียบร้อยแล้ว บนหน้า Desktop จะปรากฏ Icon ของระบบ Logistics ดังรูป



สำหรับ Icon ที่ปรากฏบนหน้าจอ จะมี 2 Icon คือ

1. LgtLogin : ใช้สำหรับ Update ข้อมูลให้ตรงกับ อย.
- 2.ระบบงาน Logistics : ใช้สำหรับเข้าใช้งาน ระบบ Logistics